

# 2026.03.10.(화) 증권사리포트 "RFHIC, 나을 재료 감안 시 이번엔 텐베거가 예상됩니다"

◆ 최근 발행한 증권사리포트 중 투자자에게 도움되는 리포트를 요약하여 제공합니다. 전체 내용은 증권사 홈페이지(링크삽입)에서 확인해주세요.

## 비츠로셀

### 주력 전방산업 호조, 주가 레벨업

[출처] 신한투자증권 이병화 애널리스트

#### 에너지·방산 부문의 견조한 성장과 신규 전방산업 추가를 통한 주가 재평가 기대

신한투자증권은 비츠로셀에 대해 2026년을 주가 재평가 시작의 원년으로 전망하며, 우호적인 업황과 실적 성장이 본격화될 것이라고 분석했다. 이병화 신한투자증권 애널리스트는 2025년 매출액 2,427억 원, 영업이익 689억 원을 기록하며 구조적 성장세를 확인했으며, 고온전지와 방산용 앰플/열전지의 고성장이 지속되는 가운데 데이터센터 및 전고체 등 새로운 전방산업이 추가되고 있다고 평가했다. 특히 2023년부터 2026년까지 매출액 연평균성장률(CAGR) 16.8% 달성과 영업이익률의 큰 폭 개선이 기대됨에 따라 실적 기반의 프리미엄이 정당화될 것으로 내다보고 투자 의견 매수 유지와 함께 목표주가를 25,500 원으로 상향 조정했다.

12월 결산	매출액 (십억원)	영업이익 (십억원)	지배순이익 (십억원)	PER (배)	ROE (%)	PBR (배)	EV/EBITDA (배)	DY (%)
2023	176.2	37.7	36.1	9.9	17.3	1.6	5.6	1.5
2024	210.8	51.9	51.3	9.4	19.9	1.7	5.0	2.2
2025F	242.7	68.9	56.5	14.1	18.5	2.4	7.1	1.5
2026F	280.7	81.4	70.2	12.9	19.7	2.4	6.9	1.5
2027F	297.2	90.7	72.2	12.6	17.5	2.1	5.9	1.8

자료: 회사 자료, 신한투자증권



## 삼성전자 주가 매력도가 더 높아졌다

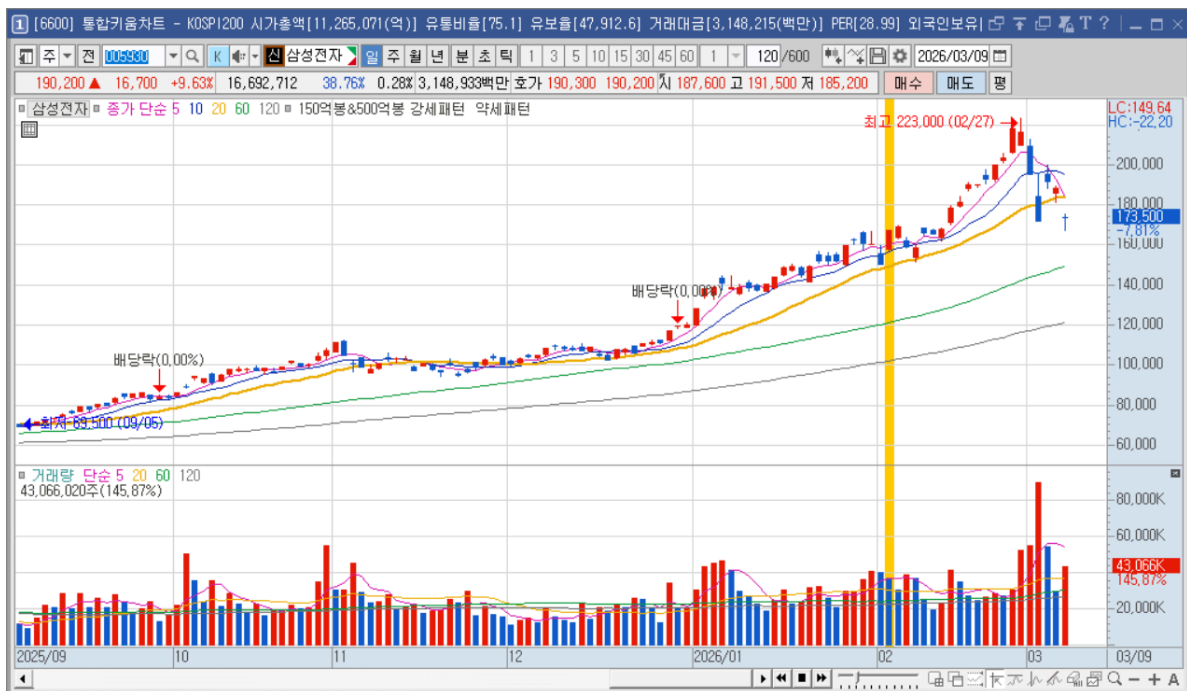
[출처] 미래에셋증권 김영건 애널리스트

**지정학적 리스크에 따른 과도한 낙폭과 밸류에이션 매력 부각에 따른 매수 대응 유효**  
 미래에셋증권은 삼성전자에 대해 최근 대외 불확실성으로 인한 급격한 주가 하락은 기업 펀더멘털과 무관한 과도한 수준이며, 오히려 투자 매력도가 높아진 구간이라고 분석했다. 김영건 미래에셋증권 애널리스트는 지정학적 리스크 속에서도 메모리 업황과 실적 전망

치가 견조하게 유지되고 있어 현재 주가는 온전히 밸류에이션만 하락한 상태라고 평가했다. 특히 타이트한 수급 전망과 안정적인 메모리 가격 흐름이 실적 조정 여지를 제한하고 있으며, 실적 발표 시점이 임박할수록 주가 모멘텀이 회복될 것으로 전망하며 투자의견 매수와 목표주가 275,000원을 유지했다.

결산기 (12월)	2023	2024	2025F	2026F	2027F
매출액 (십억원)	258,935	300,871	333,569	561,728	659,010
영업이익 (십억원)	6,567	32,726	43,627	226,559	285,983
영업이익률 (%)	2.5	10.9	13.1	40.3	43.4
순이익 (십억원)	14,473	33,621	44,278	208,837	269,900
EPS (원)	2,131	4,950	6,566	31,005	40,071
ROE (%)	4.1	9.0	10.9	39.9	35.8
P/E (배)	36.8	10.7	18.3	5.6	4.3
P/B (배)	1.5	0.9	1.9	1.9	1.3
배당수익률 (%)	1.8	2.7	1.2	0.8	0.8

주: K-IFRS 연결 기준, 순이익은 지배주주 귀속 순이익  
 자료: 삼성전자, 미래에셋증권 리서치센터





## 로켓헬스케어

### 재생의료 성장 사이클 확인 구간

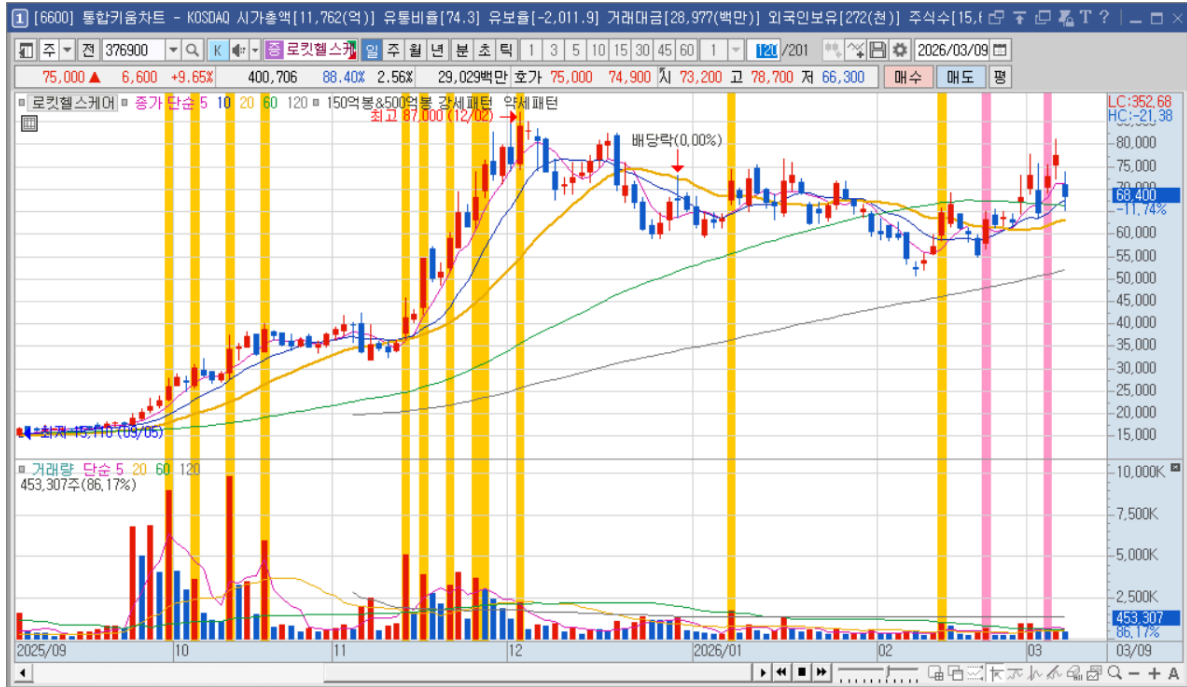
[출처] IBK투자증권 정이수 애널리스트

#### 2027년 당뇨발 급여 전환과 미국 적응증 확장을 통한 구조적 성장 기대

IBK투자증권은 로켓헬스케어에 대해 인공지능(AI)과 3D 바이오프린팅을 결합한 장기재생 플랫폼을 통해 재생의료의 구조적 성장이 기대된다고 분석했다. 정이수 IBK투자증권 애널리스트는 국내 당뇨병성 족부궤양(당뇨발) 치료가 파일럿 임상에서 우수한 완치율을 확인했으며, 100명 규모의 데이터가 확보되는 2027년 하반기에는 건강보험 급여 적용이 기대되어 환자 접근성이 크게 개선될 것이라고 전망했다. 또한 2025년 영업이익 흑자전환에 성공한 가운데, 미국 노스웰 헬스와의 피부암 재생기술 협력 및 신장·연골 재생 임상 데이터 도출을 통해 글로벌 시장 확장 및 신성장 동력을 확보할 것으로 평가하며 투자의견 중립을 유지했다.

(단위:십억원,배)	2020	2021	2022	2023	2024
매출액	3	4	5	6	7
영업이익	-16	-17	-14	-8	-6
세전이익	-35	-56	2	16	-8
당기순이익	-35	-56	2	16	-8
EPS(원)	-3,211	-4,774	142	1,336	-677
증가율(%)	515.8	48.7	-103.0	840.6	-150.7
영업이익률(%)	-533.3	-425.0	-280.0	-133.3	-85.7
순이익률(%)	-1,166.7	-1,400.0	40.0	266.7	-114.3
ROE(%)	96.6	72.0	-1.7	-17.9	10.4
PER	0.0	0.0	0.0	0.0	0.0
PBR	0.0	0.0	0.0	0.0	0.0
EV/EBITDA	0.6	0.0	-0.1	-0.5	-0.7

자료: Company data, IBK투자증권 예상





## RFHIC

### 나올 재료 감안 시 이번엔 텐베거가 예상됩니다

[출처] 하나증권 김홍식 애널리스트

#### 국방·위성 및 화합물 반도체 신사업 본격화에 따른 폭발적인 이익 성장 전망

하나증권은 RFHIC에 대해 2026년 국방 예산 확대와 저궤도 위성 통신 시장 진입, 화합물 반도체 국산화 성과가 맞물리며 역대급 실적 턴어라운드를 기록할 것으로 전망했다. 김홍식 하나증권 애널리스트는 질화갈륨(GaN) 트랜지스터 부문의 독보적인 기술력을 바탕으로 삼성전자 및 글로벌 통신사향 공급이 재개되고 있으며, 특히 국방 부문의 고마진 수주가 이익 성장을 견인할 것이라고 분석했다. 자회사 RF시스템즈와의 시너지를 통한 위성 안테나 사업 확장도 강력한 모멘텀으로 작용할 것으로 평가하며, 향후 2~3년간의 가파른 성장 잠재력을 반영해 투자이견 매수 유지와 함께 목표주가를 100,000원으로 대폭 상향했다.

## Financial Data (십억원, %, 배, 원)

투자지표	2023	2024	2025P	2026F
매출액	111.4	114.9	185.6	254.5
영업이익	0.3	1.5	30.5	49.7
세전이익	7.4	25.0	37.2	52.4
순이익	17.4	25.7	28.7	43.5
EPS	652	969	1,084	1,638
증감율	526.92	48.62	11.87	51.11
PER	27.68	13.52	30.12	43.65
PBR	1.58	1.05	2.43	4.78
EV/EBITDA	52.08	24.94	21.50	28.30
ROE	6.24	8.60	8.93	12.27
BPS	11,423	12,453	13,429	14,946
DPS	100	100	100	100





## 성광벤드

### 미국 LNG 수주 올해부터가 시작

[출처] 신한투자증권 이지한 애널리스트

#### 미국향 LNG 프로젝트 발주 본격화에 따른 수주 회복 및 실적 개선 기대

신한투자증권은 성광벤드에 대해 2025년의 실적 아쉬움을 뒤로하고, 2026년부터 미국 LNG 프로젝트 관련 피팅 수요가 본격적으로 증가하며 수혜를 입을 것으로 분석했다. 이지한 신한투자증권 애널리스트는 2025년 4분기 수주가 일시적인 부진을 겪었으나, 향후 북미 에너지 인프라 투자 확대에 따른 고부가 제품군의 발주 물량 증가가 실적 성장의 핵심 동력이 될 것이라고 평가했다. 특히 관세 및 성과급 등 일회성 비용 영향이 해소되는 2026년이 이익 정상화의 핵심 시기가 될 것으로 전망하며, 우호적인 업황 흐름을 고려해 투자 의견 매수와 목표주가 40,000원을 유지했다.

12월 결산	매출액 (십억원)	영업이익 (십억원)	지배순이익 (십억원)	PER (배)	ROE (%)	PBR (배)	EV/EBITDA (배)	DY (%)
2023	254.7	44.8	39.2	8.9	8.0	0.7	4.9	1.2
2024	227.7	42.0	41.0	16.2	8.0	1.3	11.7	0.9
2025F	245.7	42.0	33.9	20.6	6.4	1.3	12.2	0.8
2026F	276.2	52.6	44.0	20.4	7.8	1.5	13.2	0.7
2027F	330.5	66.2	55.4	16.2	9.2	1.4	10.0	0.7

자료: 회사 자료, 신한투자증권

